

Strategie-Varianten

Vermögensverwaltende Fonds bieten unterschiedliche erfolgreiche Strategien. Der richtige Mix sorgt für ausgeglichene Rendite-Chancen in nahezu jedem Markt-Umfeld und damit für die größtmögliche Sicherheit im Portfolio.

Hier finden Sie einige vermögensverwaltende Produkte, deren strategische Aufstellung und deren Erfolge. Die Tabelle (S. 8) bietet einen Überblick über die vorgestellten Fonds mit wichtigen Kennzahlen und den Kontaktadressen. Zudem finden Sie die Mehrwertphasen-Anteile im zeitlichen Ablauf (S.26).

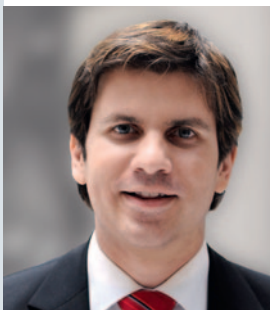


RP Global Absolute Return Bond

Manager Mag. Ronald Plasser, CIA und Dr. Stefan Klocker, CFA
KAG Warburg Invest KAG mbH, Hamburg
Advisor Semper Constantia Asset Management GmbH, Wien

Auflage 14.01.2008
Volumen 13 Mio. € / 28.02.2014
E-Mail info@rp-management.de
Internet www.rp-management.de

Der als defensives Basisinvestment konzipierte RP Global Absolute Return Bond verfolgt eine Absolute-Return-Strategie über jeden rollierenden 12-Monats-Zeitraum. Langfristig liegt die Zielrendite bei fünf Prozent pro Jahr. Der Fokus liegt vor allem auf hohen laufenden Zins-einnahmen und kurzen Restlaufzeiten der Anleihen, um Schwankungen (Volatilität) gering zu halten. Gleichzeitig wird Wert auf eine hohe Qualität des Portfolios gelegt. Ziel ist es, ein Durchschnittsrating von A- nicht zu unterschreiten.



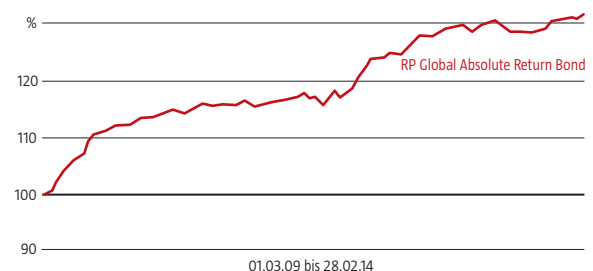
Fondsmanager
Mag. Ronald Plasser

In den vergangenen fünf Jahren betrug die jährliche Rendite 5,69 Prozent bei einer Volatilität von nur 1,88 Prozent. Die exzellenten Defensiv-Eigenschaften schlagen sich auch in der sehr niedrigen Risikoklasse 2 nieder.

Initiator des Fonds ist die RP Rheinische Portfolio Management GmbH, die das Fondskonzept entwickelt hat und die Manager des Fonds auswählt. Seit einem Jahr ist die österreichische Privatbank

Semper Constantia mit dem Management betraut. Sie verfügt über ein mehrfach ausgezeichnetes Rentenfonds-Management mit langjähriger Erfahrung. Der RP Global Absolute Return Bond bietet sich als sinnvolle Alternative für Anleger an, deren Ziel es ist, weitgehend unabhängig von der Kapitalmarkt-Entwicklung eine positive Rendite zu erwirtschaften.

Fondsname RP Global Absolute Return Bond
ISIN DE000AOMS7N7



Berg- und Talfahrt der Kurswerte

In jeder Marktphase performt eine andere Strategie optimal. Daher zeigen auch gute vermögensverwaltende Fonds schwankende Kurse. Nur zeigt hier **Grün** ein völlig neues Niveau an, **Gelb** den Wiederanstieg, **Rot** markiert die Talfahrt und Kursverluste.

Die Phase mit den meisten Kalendertagen in einem Monat definiert die Farbe (bei Gleichstand entscheidet die Phase, die am Monatsende galt).

- (Mehrwertphase): innerhalb der nun folgenden 90 Kalendertage wird ein neuer Höchstwert erreicht;
- (Verlustphase): markiert den Zeitraum bis zum tiefsten Stand vor Erreichen eines neuen Höchststandes;
- (Aufholphase): markiert die Phase vom tiefsten Stand bis zum Wiedererreichen des letzten Höchststandes.

FONDS	WKN	Auflage	2011 I.Q.	2011 II.Q.	2011 III.Q.	2011 IV.Q.	2012 I.Q.	2012 II.Q.	2012 III.Q.	2012 IV.Q.	2013 I.Q.	2013 II.Q.	2013 III.Q.	2013 IV.Q.	2014 I.Q.	FONDS
Allianz Income and Growth	A1JV7V	17.07.2012	■■■	■■■	■■■	■■■	■■■	■■■	■■■	■■■	■■■	■■■	■■■	■■■	■■■	Allianz Income and Growth
Allianz Kapital Plus -A- EUR	847625	05.02.1994	■■■	■■■	■■■	■■■	■■■	■■■	■■■	■■■	■■■	■■■	■■■	■■■	■■■	Allianz Kapital Plus -A- EUR
Ampega Balanced 3	A0MUQ3	08.07.2007	■■■	■■■	■■■	■■■	■■■	■■■	■■■	■■■	■■■	■■■	■■■	■■■	■■■	Ampega Balanced 3
apano HI Strategie 1	A1J9E9	08.10.2013	■■■	■■■	■■■	■■■	■■■	■■■	■■■	■■■	■■■	■■■	■■■	■■■	■■■	apano HI Strategie 1
ARIQON Konservativ	A0KFXB	08.02.2004	■■■	■■■	■■■	■■■	■■■	■■■	■■■	■■■	■■■	■■■	■■■	■■■	■■■	ARIQON Konservativ
Bantleon Opportunities L	A0NB6S	09.01.2010	■■■	■■■	■■■	■■■	■■■	■■■	■■■	■■■	■■■	■■■	■■■	■■■	■■■	Bantleon Opportunities L
Baring Euro Dynamic Asset Allocation Fund	A1KC4V	25.03.2013	■■■	■■■	■■■	■■■	■■■	■■■	■■■	■■■	■■■	■■■	■■■	■■■	■■■	Baring Euro Dynamic Asset Allocation Fund
Berlin & Co Strategiefonds I – defensiv	A0DNSX	25. 7.2008	■■■	■■■	■■■	■■■	■■■	■■■	■■■	■■■	■■■	■■■	■■■	■■■	■■■	Berlin & Co Strategiefonds I – defensiv
BHF Flexible Allocation FT	A0M003	10.10.2007	■■■	■■■	■■■	■■■	■■■	■■■	■■■	■■■	■■■	■■■	■■■	■■■	■■■	BHF Flexible Allocation FT
C-QUADRAT ARTS Total Return Flexible T	A0YJMN	13.12.2010	■■■	■■■	■■■	■■■	■■■	■■■	■■■	■■■	■■■	■■■	■■■	■■■	■■■	C-QUADRAT ARTS Total Return Flexible T
Commerzbank Aktientrend Deutschland	ETF1CB	15.11.2010	■■■	■■■	■■■	■■■	■■■	■■■	■■■	■■■	■■■	■■■	■■■	■■■	■■■	Commerzbank Aktientrend Deutschland
DNCA Invest Eurose A	A0MMD3	27.09.2007	■■■	■■■	■■■	■■■	■■■	■■■	■■■	■■■	■■■	■■■	■■■	■■■	■■■	DNCA Invest Eurose
DNCA Invest EVOLUTIF A	A0MMD5	24.07.2007	■■■	■■■	■■■	■■■	■■■	■■■	■■■	■■■	■■■	■■■	■■■	■■■	■■■	DNCA Invest EVOLUTIF A
FTC Gideon I / (neue Strategie ab 01.09.2012)	A0LB97	16.01.2006	■■■	■■■	■■■	■■■	■■■	■■■	■■■	■■■	■■■	■■■	■■■	■■■	■■■	FTC Gideon I (akt. Strategie ab 01.09.2012)
Helium Performance	A1W1JT	03.05.2013	■■■	■■■	■■■	■■■	■■■	■■■	■■■	■■■	■■■	■■■	■■■	■■■	■■■	Helium Performance
Invesco Pan European High Income Fund	A0J20D	31.03.2006	■■■	■■■	■■■	■■■	■■■	■■■	■■■	■■■	■■■	■■■	■■■	■■■	■■■	Invesco Pan European High Income Fund
Jupiter Dynamic Bond (L inc EUR)	A1W8AG	08.05.2012	■■■	■■■	■■■	■■■	■■■	■■■	■■■	■■■	■■■	■■■	■■■	■■■	■■■	Jupiter Dynamic Bond (L inc EUR)
Jupiter Strategic Total Return (L inc EUR)	A1W8AJ	01.10.2010	■■■	■■■	■■■	■■■	■■■	■■■	■■■	■■■	■■■	■■■	■■■	■■■	■■■	Jupiter Strategic Total Return (L inc EUR)
M&G Dynamic Allocation Fund EUR A	A0YEMC	03.12.2009	■■■	■■■	■■■	■■■	■■■	■■■	■■■	■■■	■■■	■■■	■■■	■■■	■■■	M&G Dynamic Allocation Fund EUR A
Max Otte Vermögensbildungsfonds AMI	A1J3AM	01.07.2013	■■■	■■■	■■■	■■■	■■■	■■■	■■■	■■■	■■■	■■■	■■■	■■■	■■■	Max Otte Vermögensbildungsfonds AMI
Nordea 1 - Stable Return Fund	A0HF3W	02.11.2005	■■■	■■■	■■■	■■■	■■■	■■■	■■■	■■■	■■■	■■■	■■■	■■■	■■■	Nordea 1 - Stable Return Fund
RP Global Absolute Return Bond	A0MS7N	14.01.2008	■■■	■■■	■■■	■■■	■■■	■■■	■■■	■■■	■■■	■■■	■■■	■■■	■■■	RP Global Absolute Return Bond
Standard Life Global Absolute Return Strategies Fund	A1H5Z0	26.01.2011	■■■	■■■	■■■	■■■	■■■	■■■	■■■	■■■	■■■	■■■	■■■	■■■	■■■	Standard Life Global Absolute Return Strategies Fund
WAVE Total Return Fonds R	A0MU8A	28.12.2007	■■■	■■■	■■■	■■■	■■■	■■■	■■■	■■■	■■■	■■■	■■■	■■■	■■■	WAVE Total Return Fonds R
White Fleet Quaesta Capital Global Opportunities	A1KDFE	09.01.2013	■■■	■■■	■■■	■■■	■■■	■■■	■■■	■■■	■■■	■■■	■■■	■■■	■■■	White Fleet Quaesta Capital Global Opportunities